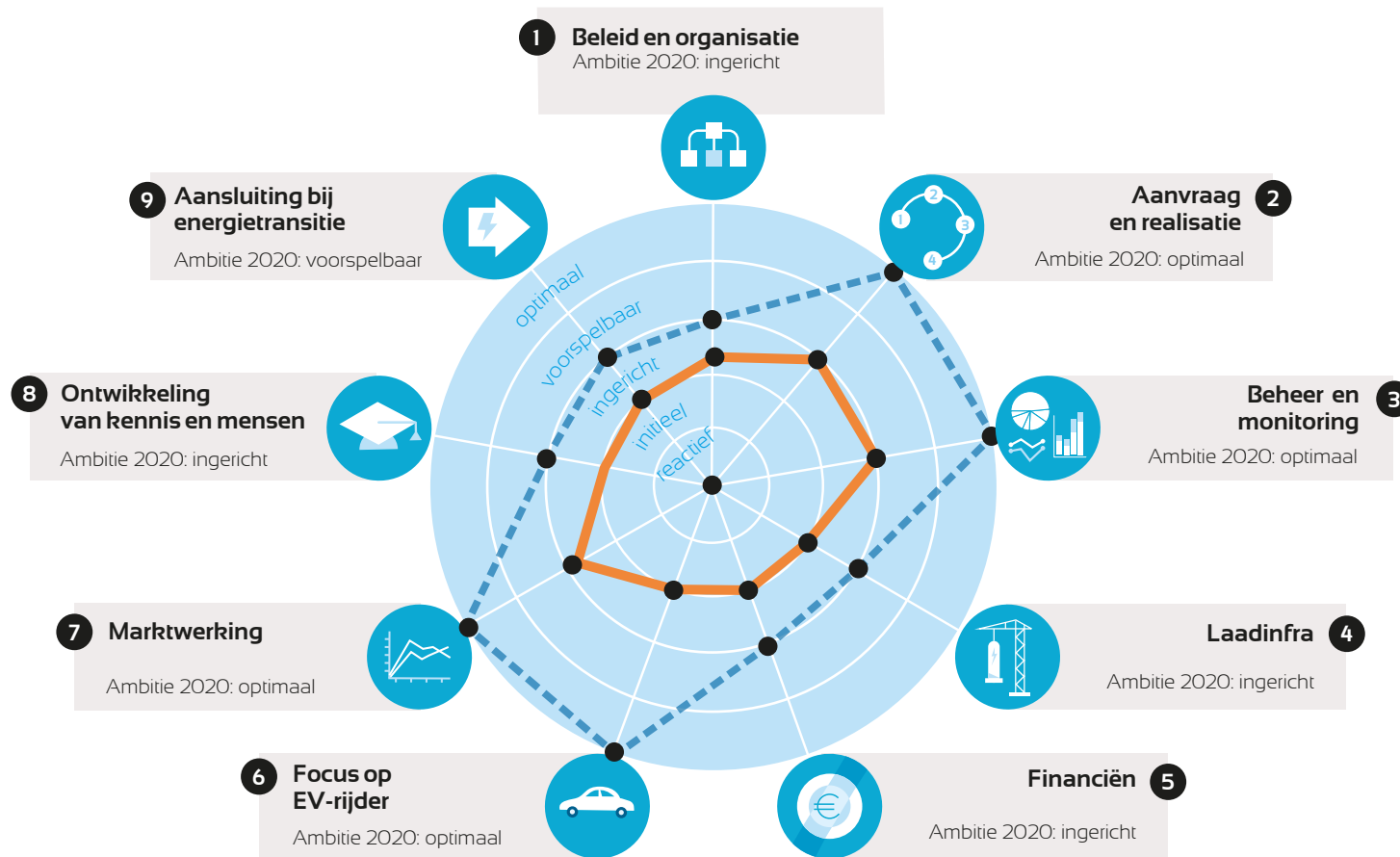
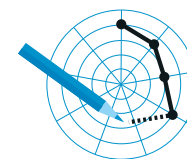


## Naar een professionele markt

De markt voor publieke laadinfrastructuur komt in een volgende fase. De focus gaat van kostenreductie naar een professionele markt. Doel is een efficiënte, zelfstandige dienstgerichte markt met lagere prijzen. Samen met overheid, markt en wetenschap ontwikkelde NKL een volwassenheidsmodel.

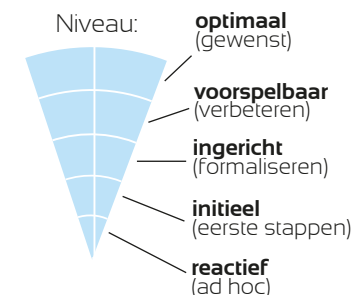


Klik hier om hem zelf in te vullen



### Huidige status en ambitie

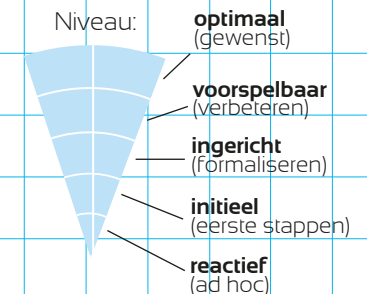
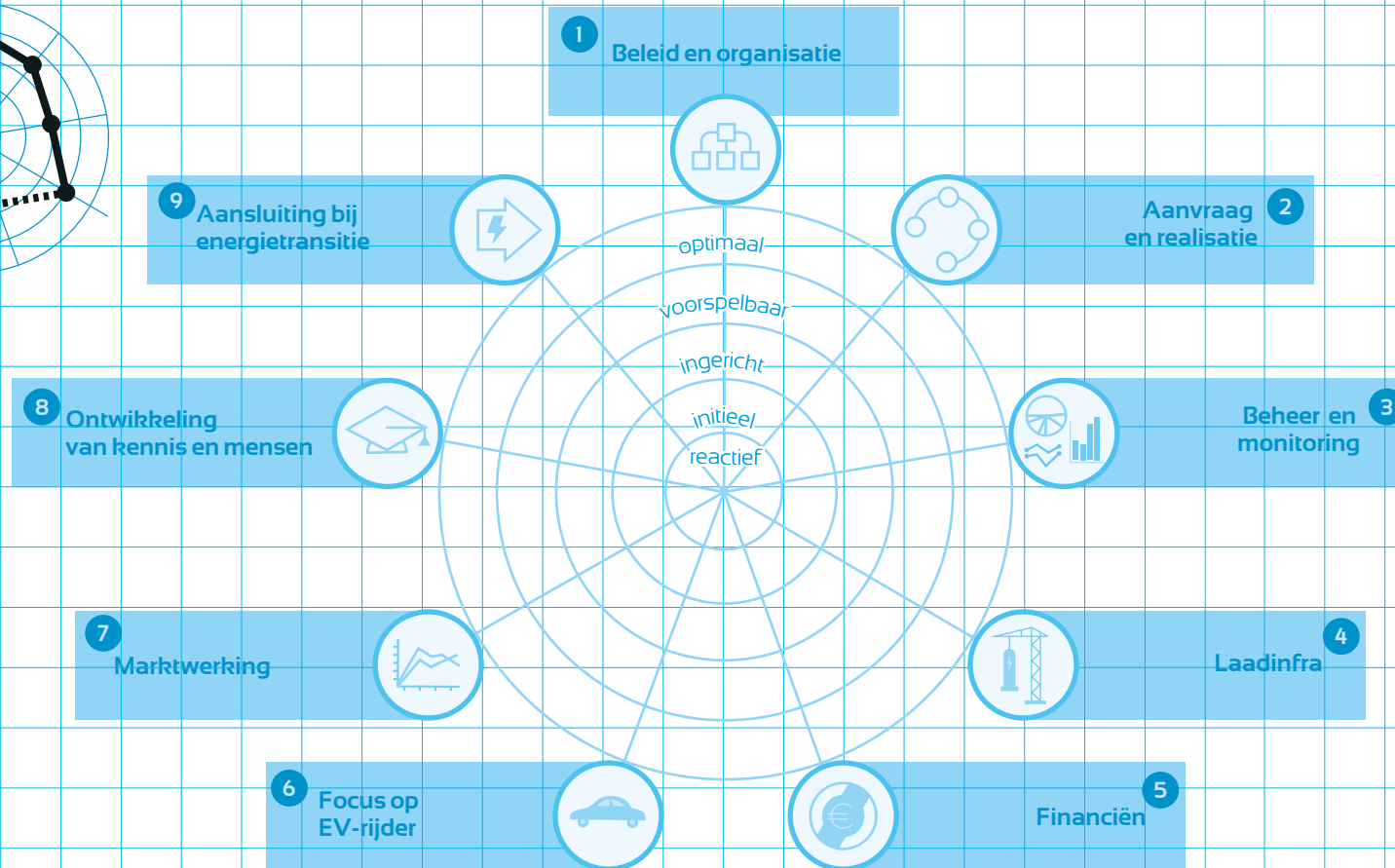
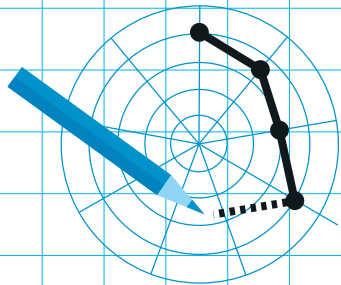
— Huidig  
- - - 2020



1. Hoe is het beleid binnen gemeenten/ regio's/provincies georganiseerd? Hoe is integratie binnen andere processen?
2. Hoe is het proces van aanvraag en realisatie van de publieke laadpaal ingeregeld?
3. Hoe vindt beheer & monitoring op de publieke laadinfrastructuur binnen gemeenten/regio's/provincies plaats?
4. Op welke manier vindt de plaatsing van publieke laadpalen plaats binnen de optimalisatie van de laadinfrastructuur?
5. In welke mate is sprake van een competitieve markt die geen subsidiering voor plaatsing, exploitatie of innovatie nodig heeft?
6. Wordt er rekening gehouden met de EV-rijder?
7. In welke mate is sprake van een open en concurrerende markt?
8. Zijn voldoende kennis en mensen beschikbaar om aan de verwachte groeiambities te kunnen voldoen?
9. Gebeurt de uitrol van laadinfrastructuur in voldoende afstemming met de energietransitie?

# Waar staat jouw organisatie?

Vul hem nu zelf in:



1. Hoe is het beleid binnen gemeenten/ regio's/provincies georganiseerd? Hoe is integratie binnen andere processen?
2. Hoe is het proces van aanvraag en realisatie van de publieke laadpaal ingeregeld?
3. Hoe vindt beheer & monitoring op de publieke laadinfrastructuur binnen gemeenten/regio's/provincies plaats?
4. Op welke manier vindt de plaatsing van publieke laadpalen plaats binnen de optimalisatie van de laadinfrastructuur?
5. In welke mate is sprake van een competitieve markt die geen subsidiering voor plaatsing, exploitatie of innovatie nodig heeft?
6. Wordt er rekening gehouden met de EV-rijder?
7. In welke mate is sprake van een open en concurrerende markt?
8. Zijn voldoende kennis en mensen beschikbaar om aan de verwachte groeiambities te kunnen voldoen?
9. Gebeurt de uitrol van laadinfrastructuur in voldoende afstemming met de energietransitie?

# Volwassenheidsmodel publieke laadinfrastructuur Elektrisch Vervoer NKL

## Naar een professionele markt



	<b>Beleid en organisatie</b>	<b>Aanvraag en realisatie</b>	<b>Beheer en monitoring</b>	<b>Laadinfra</b>	<b>Financiën</b>	<b>Focus op EV-rijder</b>	<b>Markt-wering</b>	<b>Ontwikkeling van kennis en mensen</b>	<b>Aansluiting bij energietransitie</b>
<b>5</b> optimaal	<ul style="list-style-type: none"> <li>Heldere gemeentelijke/regionale beleidsafspraken</li> <li>Integratie in processen en aanpalende domeinen</li> </ul>	<ul style="list-style-type: none"> <li>Integratie in processen</li> <li>Voorspelbare, korte doorlooptijd</li> <li>Pro-actieve en planmatige aanpak</li> <li>Aanvraag en registratie afgestemd tussen partijen</li> </ul>	<ul style="list-style-type: none"> <li>Operationeel efficiënt en effectief</li> <li>Info voor beter gebruik laadinfra</li> <li>Onafhankelijk van een parti</li> <li>Centrale beheerafspraken voor langere termijn</li> </ul>	<ul style="list-style-type: none"> <li>Voorspelbare (terug-) levering</li> <li>Flexibel laden inzichtelijk op aansluitings-niveau en afgestemd op energiesysteem</li> </ul>	<ul style="list-style-type: none"> <li>Maximale efficiëntie</li> <li>Innovaties gefinancierd uit inkomsten</li> <li>Inzicht in vaste kosten vs. aanvullende diensten</li> <li>Transparante kostenstructuur</li> </ul>	<ul style="list-style-type: none"> <li>Klantbeleving en klanttevredenheid centraal</li> <li>Services zijn onafhankelijk van CPO/MSP (bijv. real-time inzicht in locatie, tarieven en beschikbaarheid)</li> <li>Klant-interactie voor productverbetering</li> </ul>	<ul style="list-style-type: none"> <li>Open markt met nieuwe toetreders en innovaties</li> <li>Gezonde businessmodellen met onderscheidende proposities</li> <li>Investeerders voor lange termijn betrokken</li> </ul>	<ul style="list-style-type: none"> <li>Voldoende kennis en ervaring voor facilitering van groei laadinfra</li> <li>Continuïteit binnen team geborgd</li> <li>Regelmatig interne kennisdeling</li> </ul>	<ul style="list-style-type: none"> <li>Ontwikkelingen voor de laadinfrastructuur integraal onderdeel binnen energietransitie</li> <li>Gecoördineerde aanpak</li> </ul>
<b>4</b> voorspelbaar									
<b>3</b> ingericht	<ul style="list-style-type: none"> <li>Beleid op gemeentelijk niveau</li> <li>Discussies en afstemming met ketenpartners</li> <li>Basissafspraken</li> <li>Gemeenten verantwoordelijk</li> </ul>	<ul style="list-style-type: none"> <li>Voorspelbaar proces gemeenten</li> <li>Metten maar niet aansturen van doorlooptijd</li> <li>Iedere partij eigen systeem</li> <li>Beperkte integratie ketenpartners</li> </ul>	<ul style="list-style-type: none"> <li>Beperkte coördinatie en aanpak van uitvoering &amp; beheer</li> <li>Betrokken partijen bepalen eisen</li> <li>Beperkte rapportage over de gehele laadinfra</li> </ul>	<ul style="list-style-type: none"> <li>Lokale initiatieven voor balanceren/coördineren van netcongestie en voltageproblemen</li> <li>Knelpunten op wijk-/straatniveau in kaart</li> </ul>	<ul style="list-style-type: none"> <li>Markt op delen winstgevend zonder subsidie</li> <li>Subsidiëring/stimulering van noodzakelijke investeringen</li> <li>Inzicht in kosten van de waardeketen</li> </ul>	<ul style="list-style-type: none"> <li>Focus marktpartij en op klantbeleving</li> <li>Betrouwbaar inzicht in kosten &amp; locatie per CPO</li> <li>Ontwikkeling services op specifieke diensten</li> </ul>	<ul style="list-style-type: none"> <li>Marktpartijen en verdienmodellen gericht op bestaande marktrollen</li> <li>Markt nog niet transparant en onderling te vergelijken</li> </ul>	<ul style="list-style-type: none"> <li>Bemensing meestal voldoende</li> <li>Enige kennis en ervaring bij kleine groep mensen</li> <li>Soms kennisontwikkeling op nieuwe of aanpalende domeinen via derden</li> <li>Persoonlijke betrokkenheid en expertise bepalen voortgang</li> </ul>	<ul style="list-style-type: none"> <li>Laadinfra is een aandachtsgebied binnen energietransitie</li> <li>Beperkte afstemming met andere domeinen en vooral gericht op pragmatische vraagstukken/problemen</li> </ul>
<b>2</b> initieel									
<b>1</b> reactief	<ul style="list-style-type: none"> <li>Geen beleid</li> <li>Ad hoc besluiten door betrokkenen</li> <li>Onsamenhangende oplossingen</li> </ul>	<ul style="list-style-type: none"> <li>Reactief</li> <li>Aanvragen ad hoc behandeld</li> <li>Geen apart proces en systeem</li> </ul>	<ul style="list-style-type: none"> <li>Geen coördinatie</li> <li>Per laadpaal opgepakt</li> </ul>	<ul style="list-style-type: none"> <li>Maatschappelijke noodzaak leidend bij plaatsing</li> <li>Geen optimalisatie elektriciteitsafname en -levering</li> </ul>	<ul style="list-style-type: none"> <li>Laadinfrastructuur ontwikkelt zich met subsidiëring en stimulering</li> </ul>	<ul style="list-style-type: none"> <li>Geen duidelijke focus op klantervaring en -beleving</li> <li>Focus op energietransitie en techniek</li> </ul>	<ul style="list-style-type: none"> <li>Gereguleerde non-profitpartijen domineren markt</li> <li>Maatschappelijke noodzaak leidt invoering</li> </ul>	<ul style="list-style-type: none"> <li>Geen verantwoordelijken benoemd</li> <li>Nauwelijks kennis en expertise aanwezig</li> </ul>	<ul style="list-style-type: none"> <li>Geen coördinatie of afstemming tussen laadinfrastructuur en andere domeinen binnen energietransitie</li> </ul>

Volwassen

Niveau

Beginnend